

A young child with light-colored hair is shown in profile, blowing bubbles. The background is a soft, greenish-yellow color with many bubbles floating around. The child is wearing a green top and a blue necklace.

**Główny Urząd Statystyczny  
Ośrodek Statystyki Zdrowia  
Urzędu Statystycznego w Krakowie**

**Stan zdrowia,  
warunki życia i rozwoju  
dzieci i młodzieży w Polsce**

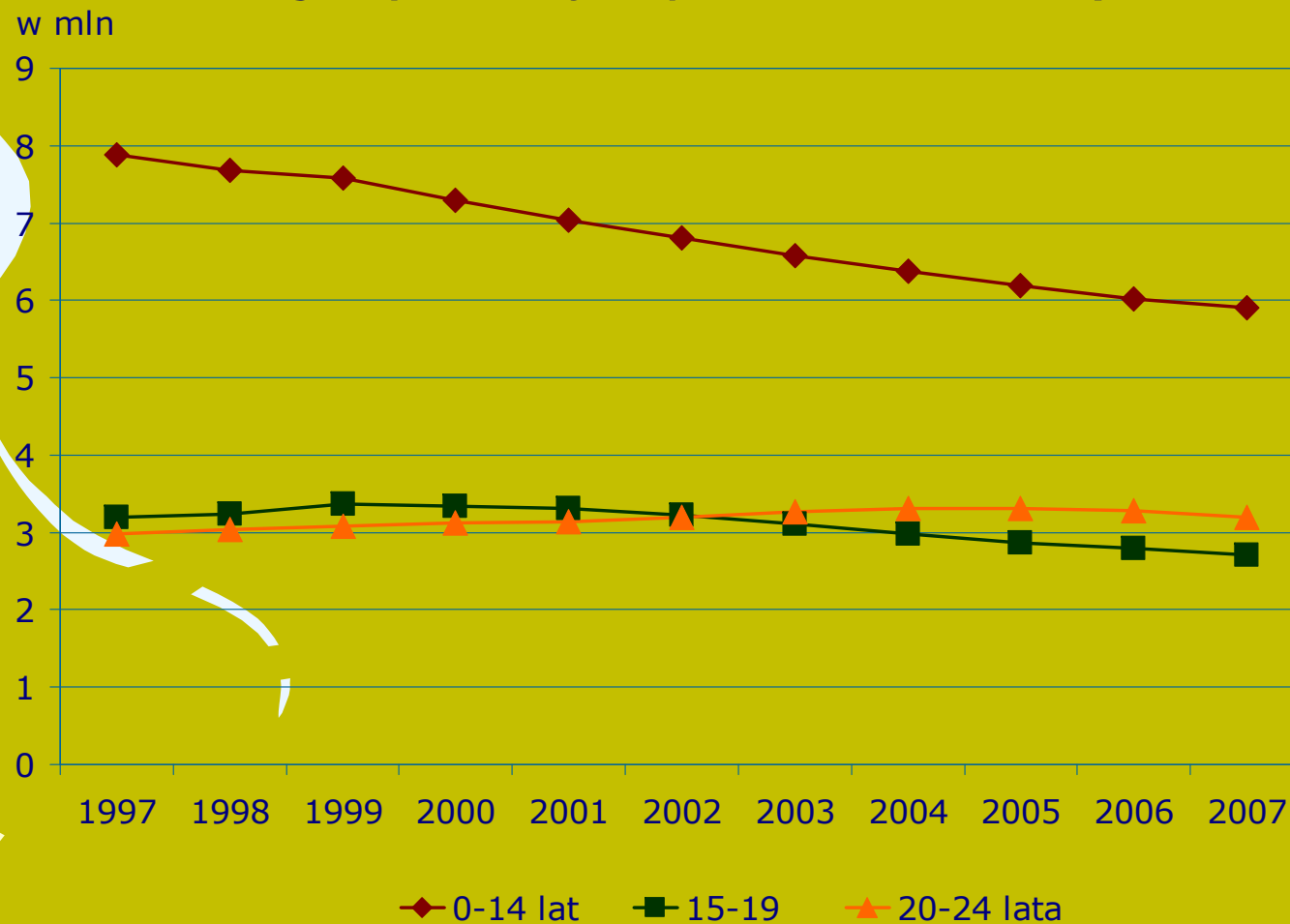
**Warszawa, 02.06.2008 r.**

The background is a solid yellow color. It features a stylized illustration of a child's face in profile, looking towards the right. The face is composed of thick, curved lines in shades of light blue and white. Surrounding the face are several decorative elements: a large, light purple swirl on the left, a light green swirl at the top, and several yellow starburst patterns of varying sizes scattered across the scene. The overall style is modern and graphic.

# **Populacja dzieci i młodzieży**

# Dzieci i młodzież w Polsce w latach 1997 - 2007

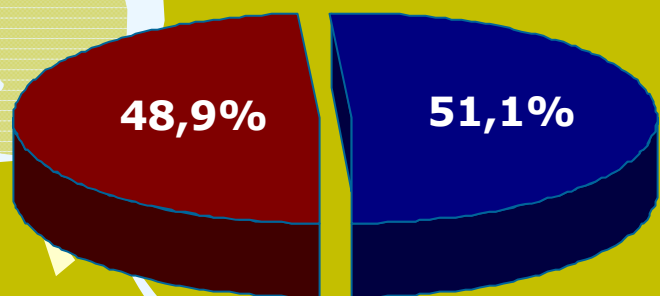
Na przestrzeni ostatnich 10 lat liczba dzieci w wieku 0-14 lat zmniejszyła się o ponad 2 mln (około 25%).



# Odsetek dzieci i młodzieży w Polsce w wieku 0-24 lata w 2007 r.

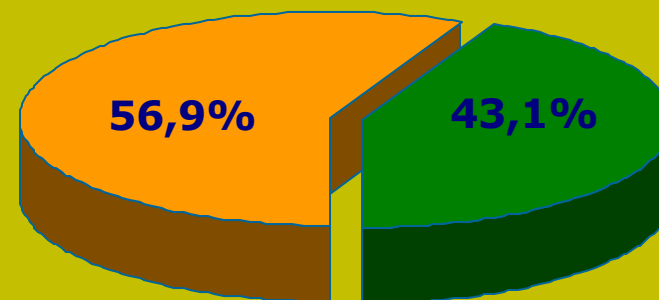
(stan w dniu 31 XII)

według płci



■ Dziewczynki ■ Chłopcy

według miejsca  
zamieszkania

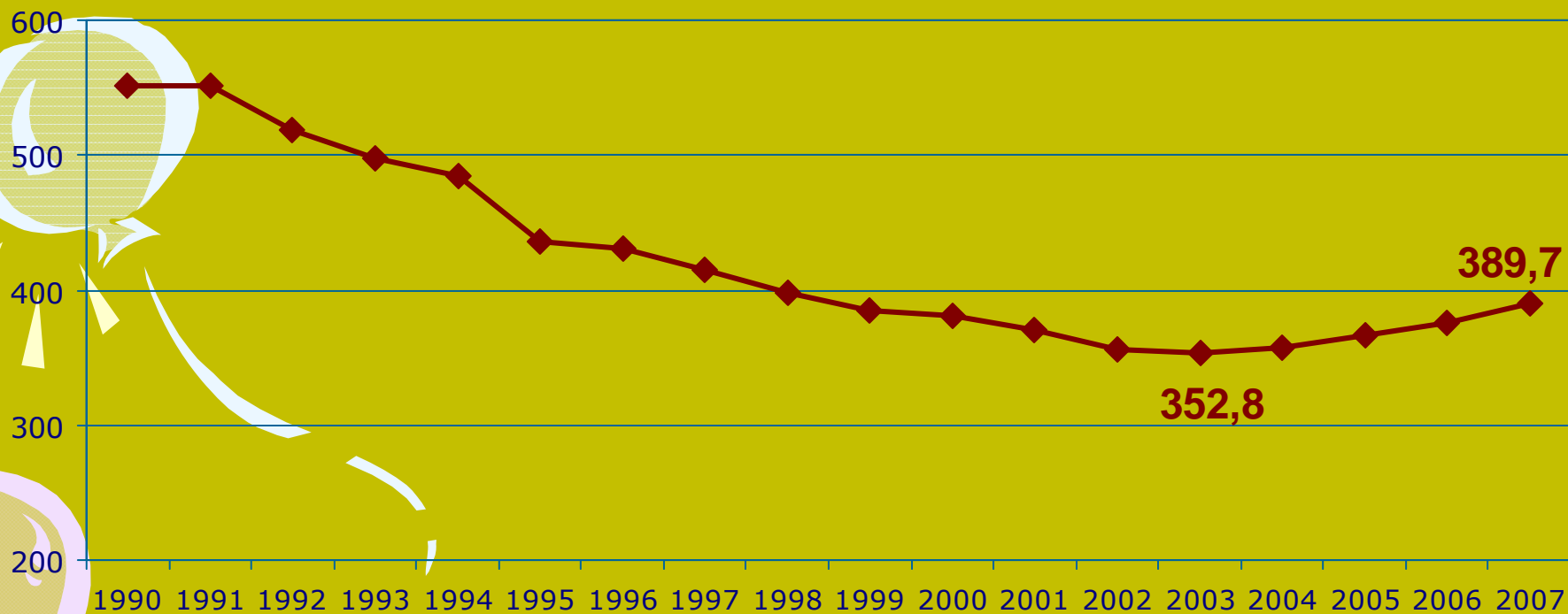


■ Miasta ■ Wieś

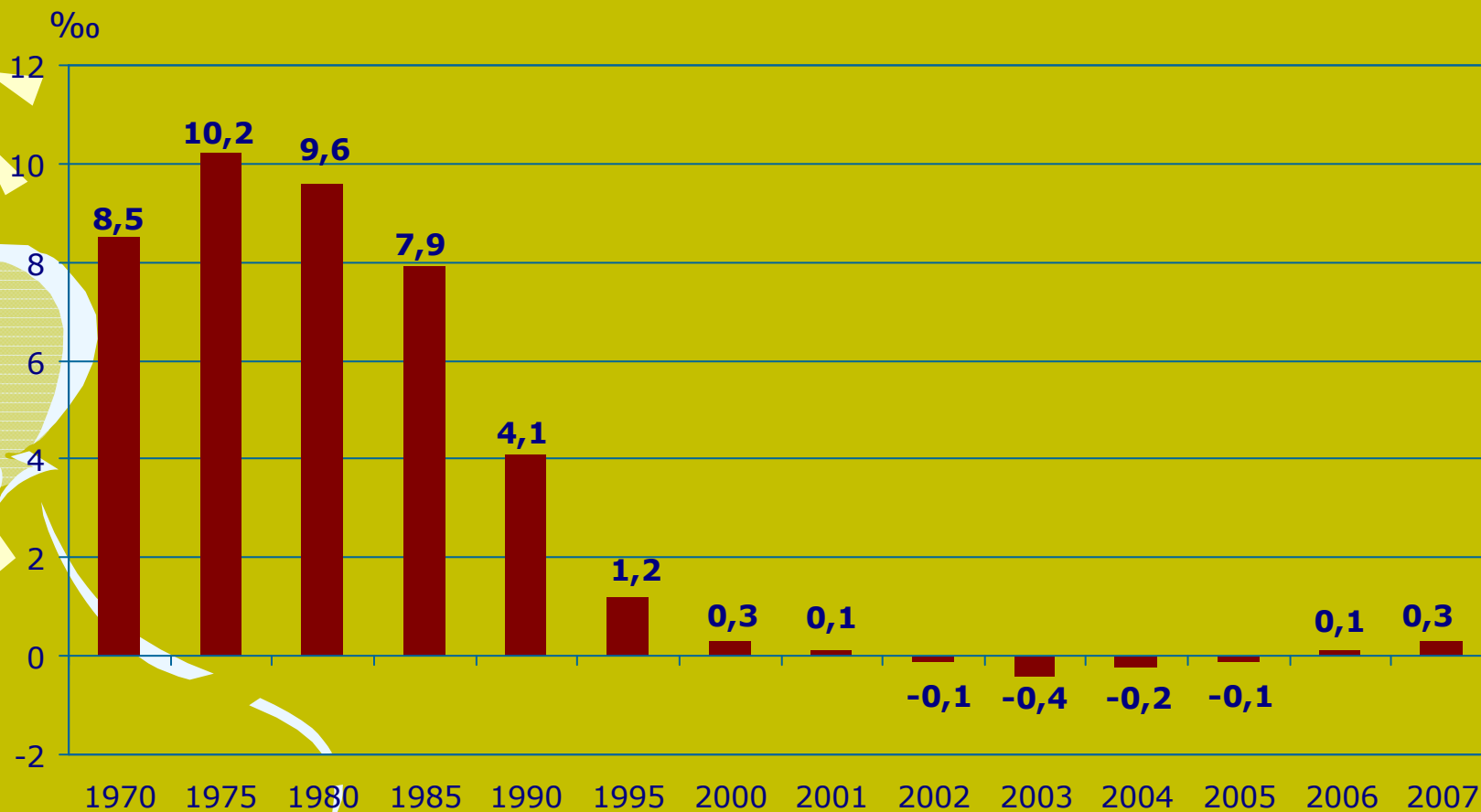
# Urodzenia ogółem w latach 1990-2007

Niekorzystna tendencja spadkowa w ostatnich 4 latach uległa odwróceniu

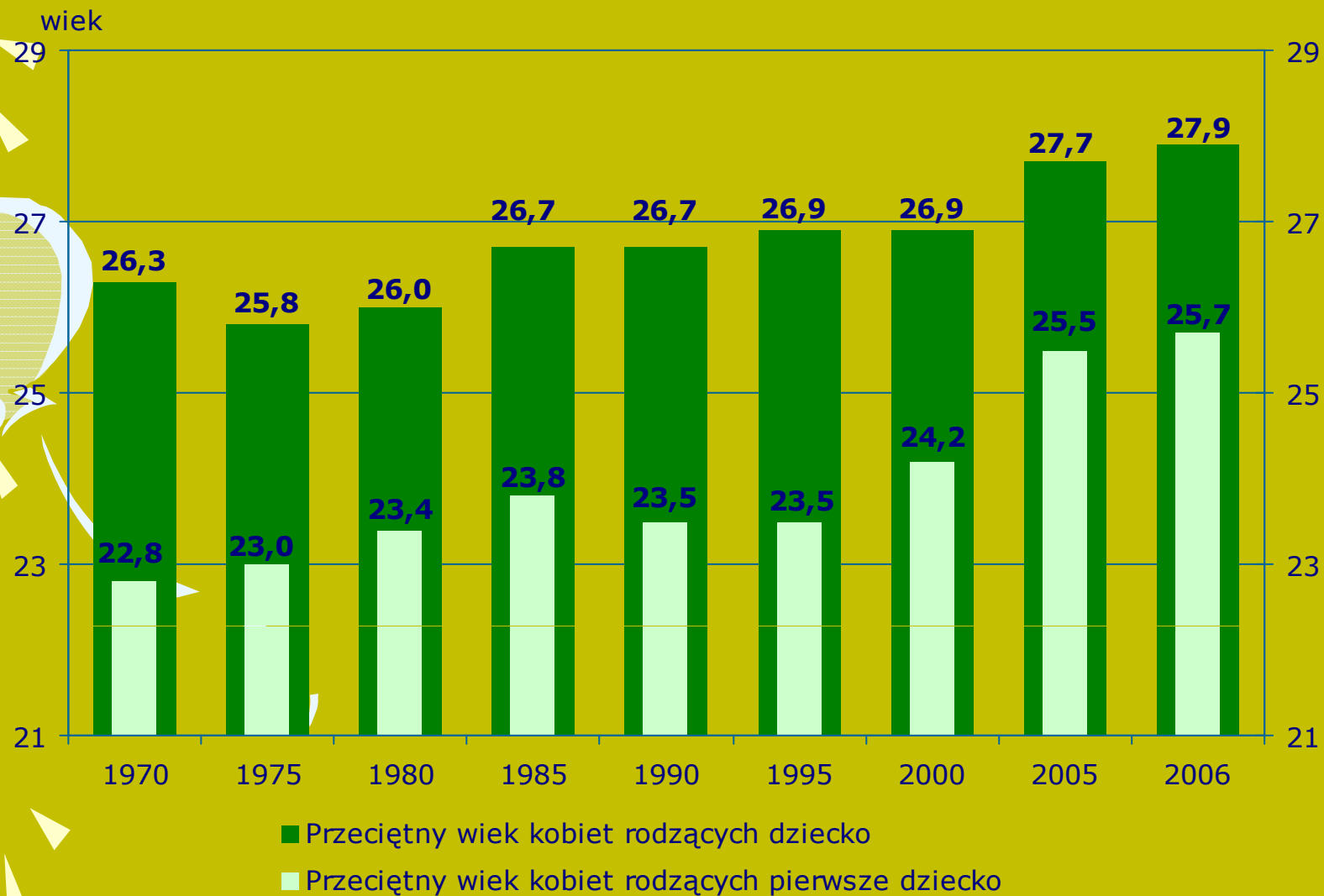
w tys.



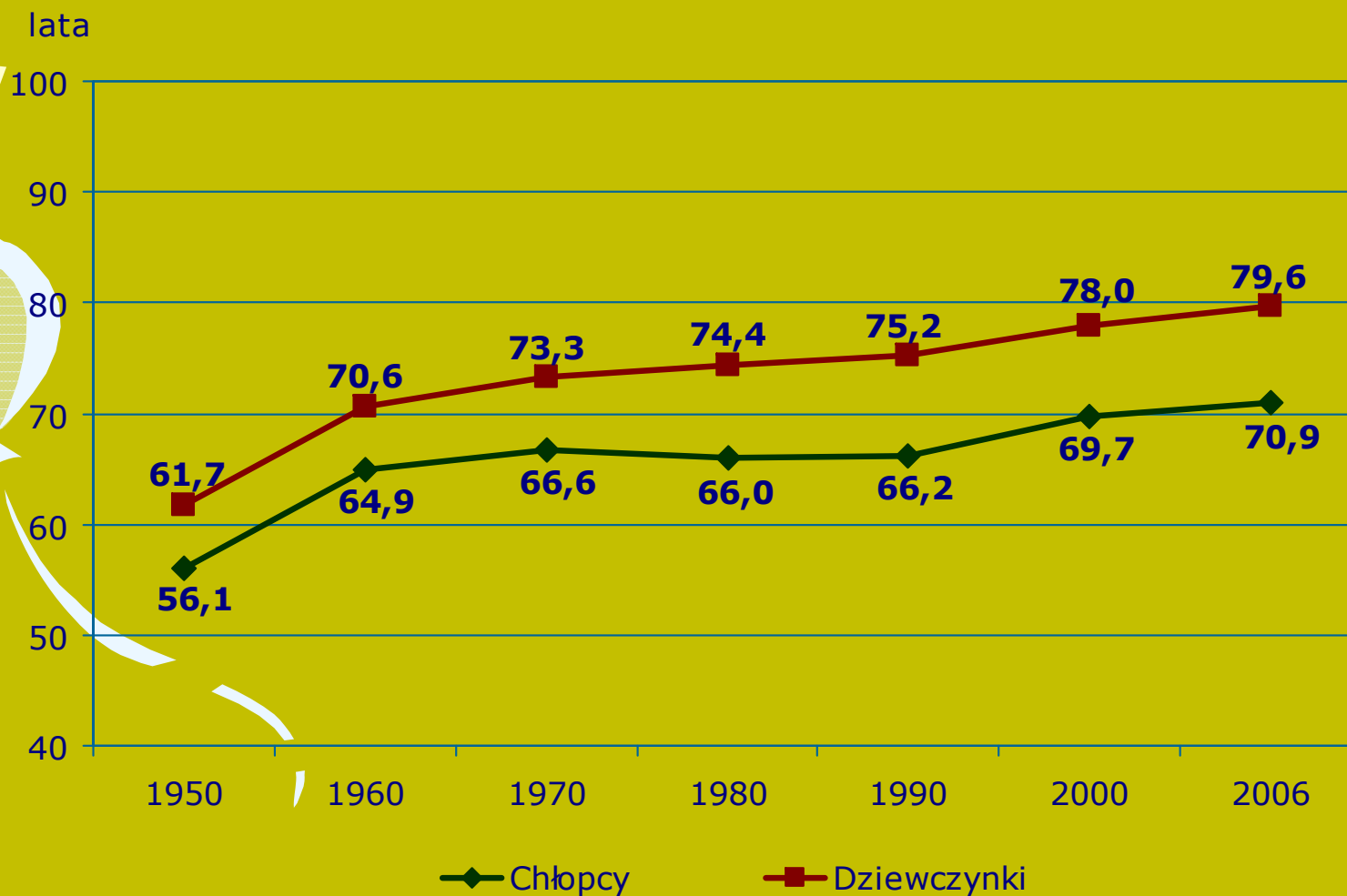
# Przyrost naturalny w latach 1970-2006 (na 1000 ludności)



# Przeciętny wiek kobiet rodzących i przeciętny wiek kobiet rodzących pierwsze dziecko w latach 1970-2006



# Przeciętne trwanie życia noworodka urodzonego w latach 1950-2006





# Żłobki i oddziały żłobkowe w 2006 r. (stan w dniu 31 XII)

Na koniec 2006 roku dzieci w wieku 1-3 lata uczęszczające do żłobków stanowiły 2,2% dzieci w tej grupie wieku.

## Placówki – 496

- Żłobki – 371
- Oddziały żłobkowe przy przedszkolach – 125

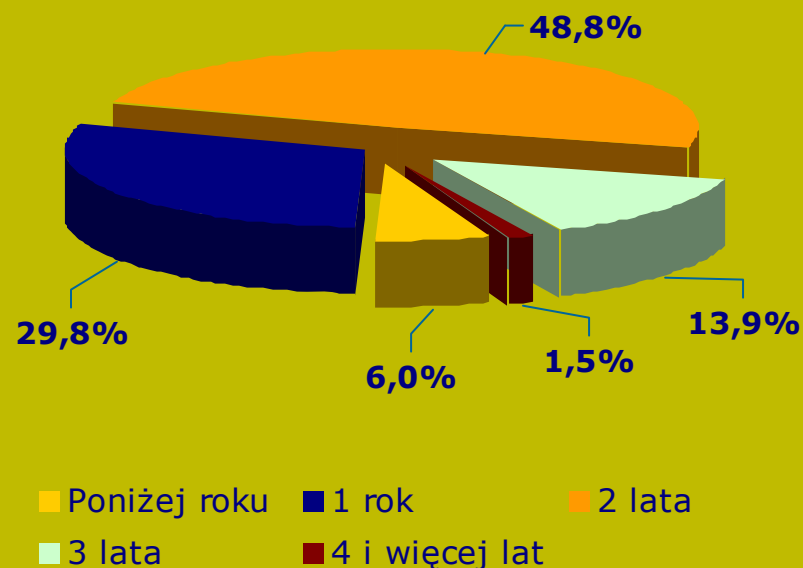
## Miejsca:

- Ogółem - 25,8 tys.
- Na 1000 dzieci w wieku do 3 lat – 41

## Dzieci przebywające:

- w ciągu roku – 50,8 tys.
- na koniec roku – 25,1 tys.
- Na 1000 dzieci w wieku do 3 lat – 23

## Dzieci w żłobkach według wieku



# Wychowanie przedszkolne w roku szkolnym 2006/2007

Dzieci w wieku 4-6 lat uczęszczające do przedszkoli stanowiły 65,5% dzieci w tej grupie wieku.

## @ Placówki – 17329

- ☛ Przedszkola – 7811
- ☛ Oddziały przedszkolne przy szkołach podstawowych – 9518

## @ Miejsca w przedszkolach – 697,8 tys.

## @ Dzieci:

### @ Ogółem – 862,7 tys.

- ☛ przedszkola – 676,4 tys.
- ☛ oddziały przedszkolne – 186,2 tys.

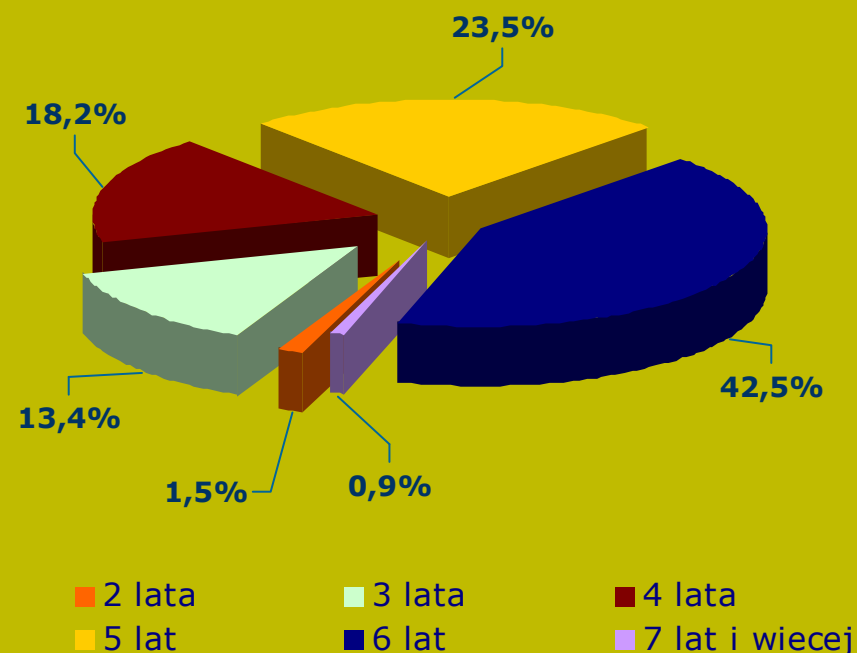
### @ Na 1 oddział – 21

- ☛ przedszkola – 23
- ☛ oddziały przedszkolne – 16

### @ Na 1000 dzieci w wieku:

- ☛ 3-6 lat – 584
- ☛ 3-5 lat – 446
- ☛ 6 lat – 974

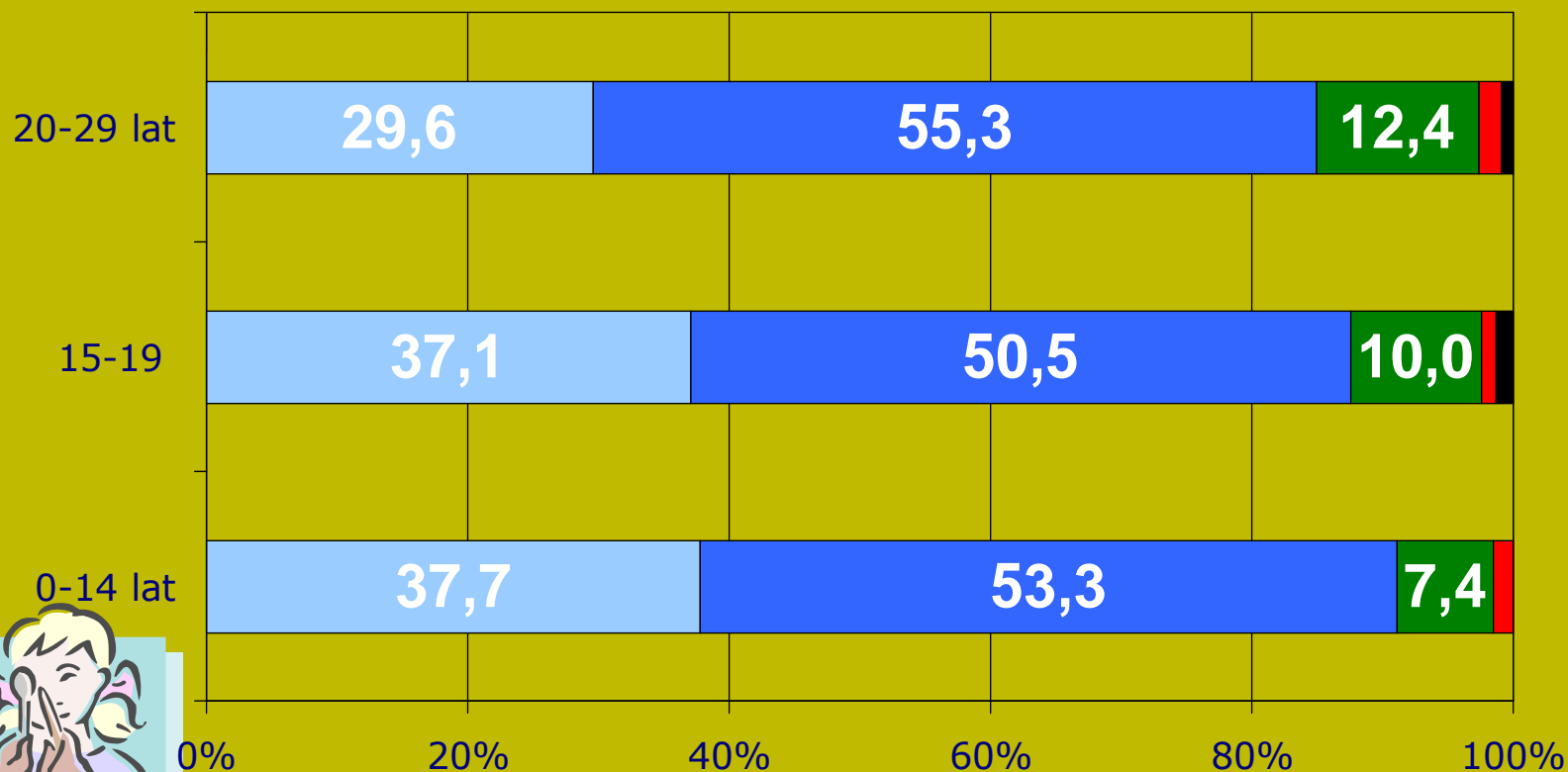
## Dzieci w przedszkolach według wieku





**Stan zdrowia  
dzieci  
i młodzieży**

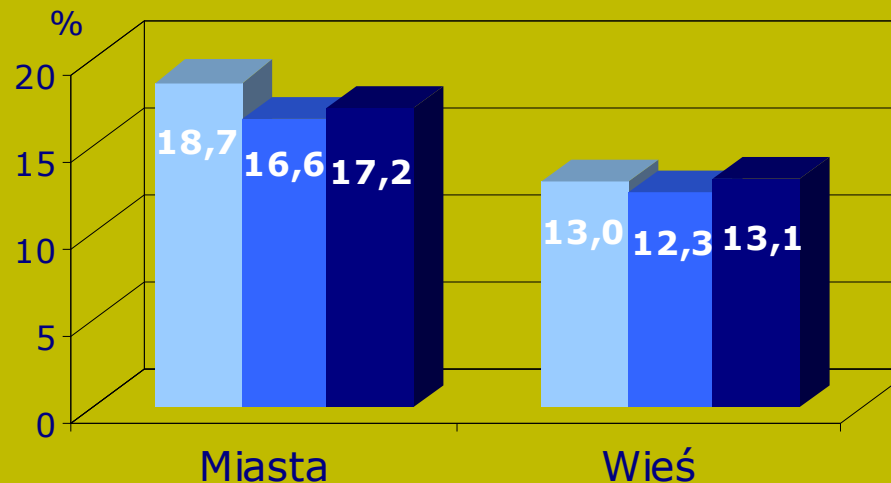
# Dzieci i młodzież według oceny stanu zdrowia w 2004 r.



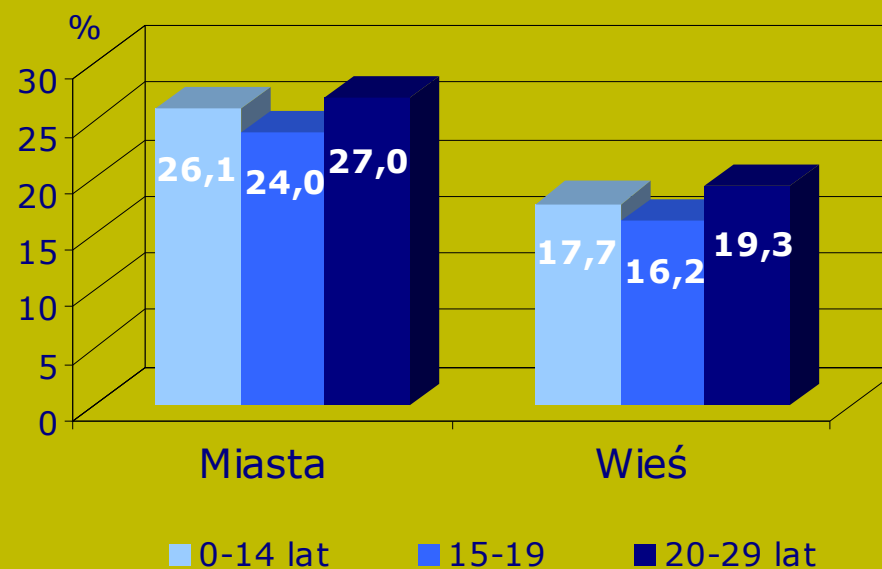
- bardzo dobre
- dobre
- takie sobie, ani dobre ani złe
- złe i bardzo złe

# Choroby u dzieci i młodzieży według stanu w 2004 r.

**z długotrwałymi problemami zdrowotnymi**  
(17,7% w miastach, 12,9% na wsi)



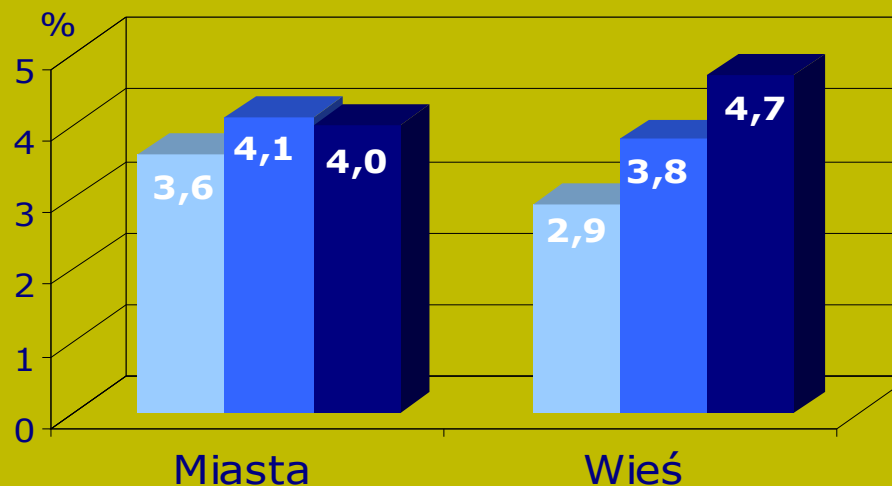
**chorująca przewlekłe**  
(26,1% w miastach, 18,0% na wsi)



# Niepełnosprawność dzieci i młodzieży według stanu w 2004 r.

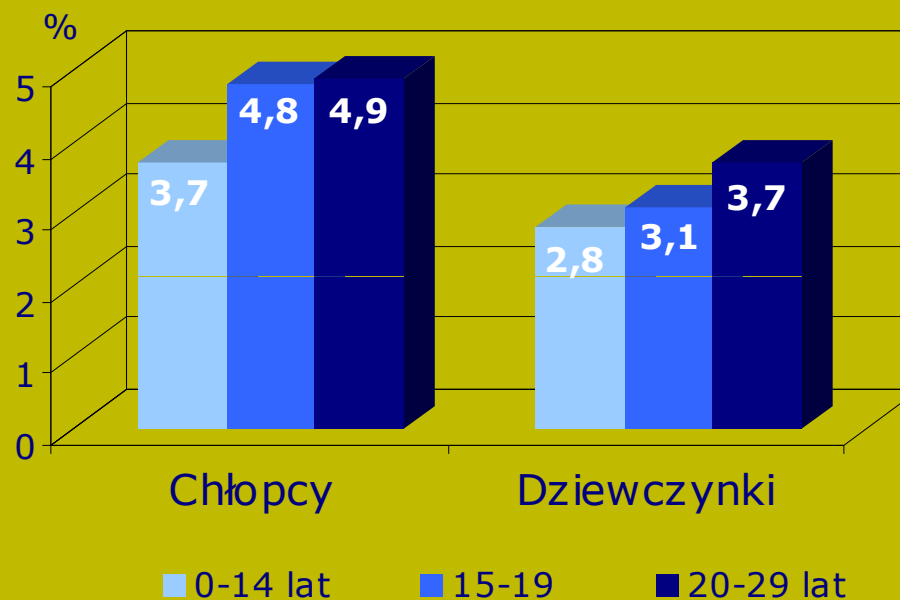
## według miejsca zamieszkania

(3,9% w miastach, 3,7% na wsi)



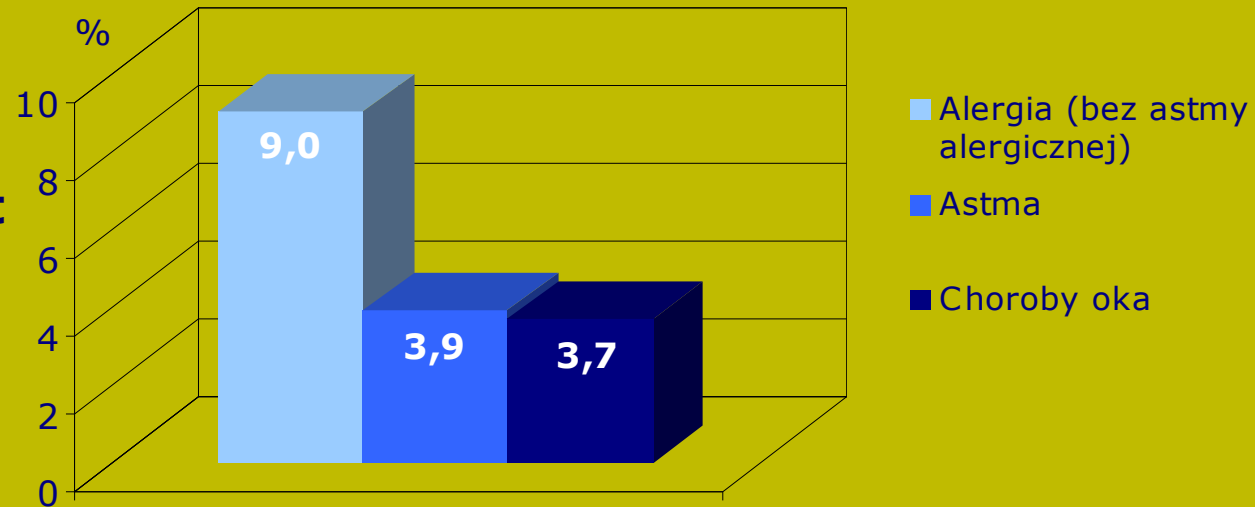
## według płci

(4,4% chłopcy, 3,2% dziewczynki)

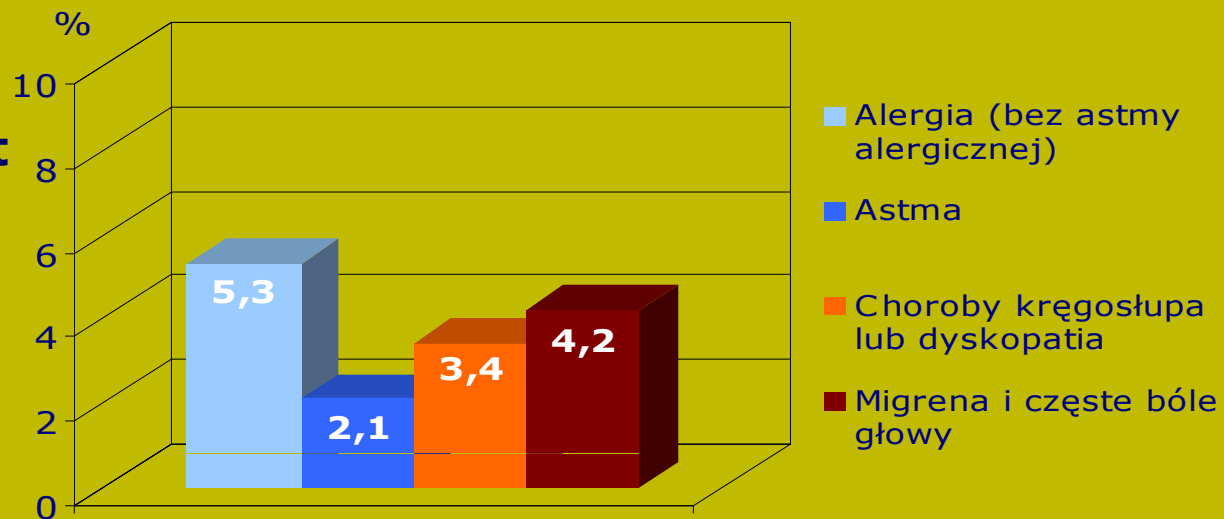


# Najczęstsze choroby przewlekłe według stanu w 2004 r.

wśród dzieci  
w wieku 0-14 lat



wśród młodzieży  
w wieku 15-29 lat



# Zachowania warunkujące zdrowie młodzieży w wieku 15-19 lat

## Mężczyźni

- 10,9%
- 8,9%
- 1,4%

- 15,4%
- 46,8%

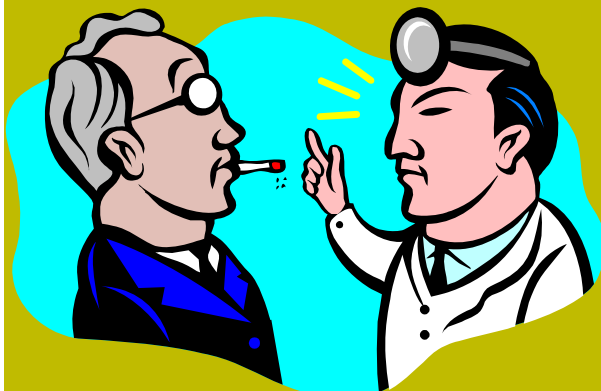
**niedowaga  
nadwaga  
otyłość**

**palący tytoń  
pijący alkohol**

## Kobiety

- 22,4%
- 3,6%
- 0,7%

- 9,9%
- 43,7%

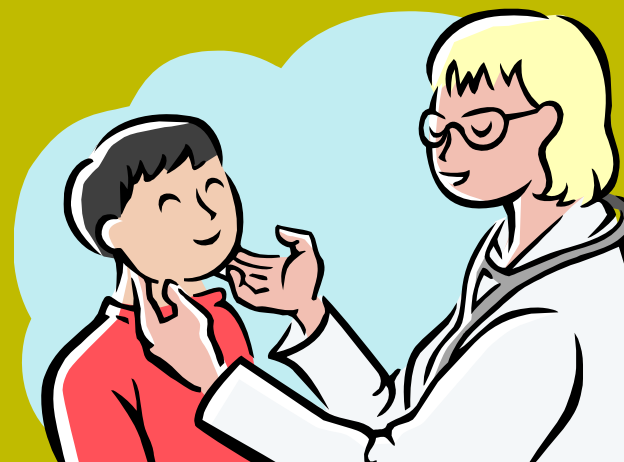




# Porady udzielone dzieciom w wieku do 18 lat w ambulatoryjnej opiece zdrowotnej w 2006 r.

(Dzieci w wieku do 18 lat stanowiły 21,6% ogółu ludności Polski)

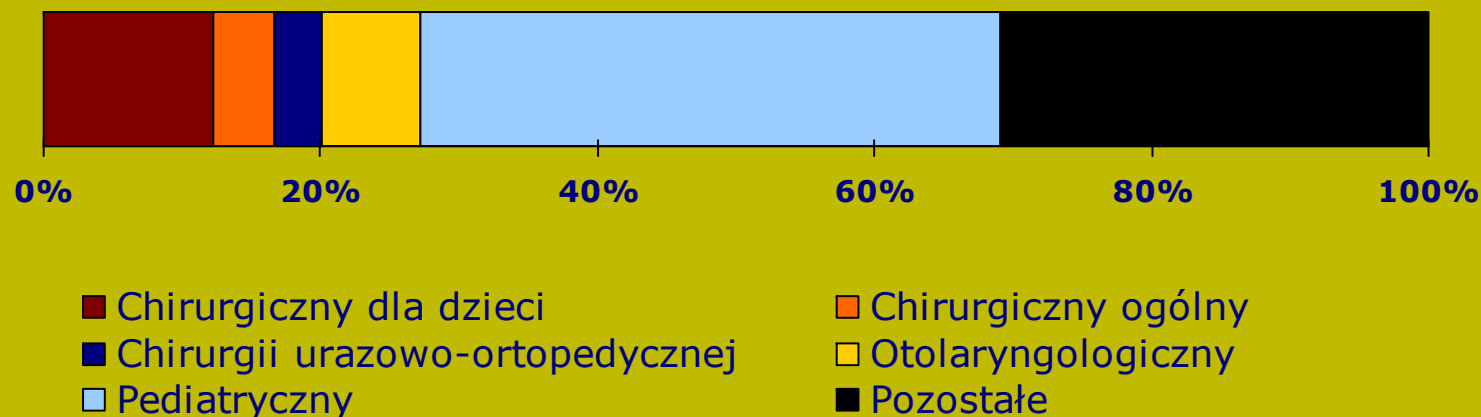
- ⊙ 25,8% porad w podstawowej opiece zdrowotnej (miasta 26,4%, wieś 24,2%)
- ⊙ 13,9% porad w specjalistycznej lekarskiej opiece zdrowotnej (miasta 14%, wieś 12%)
- ⊙ 28,6% porad stomatologicznych (miasta 28,2%, wieś 30,4%)



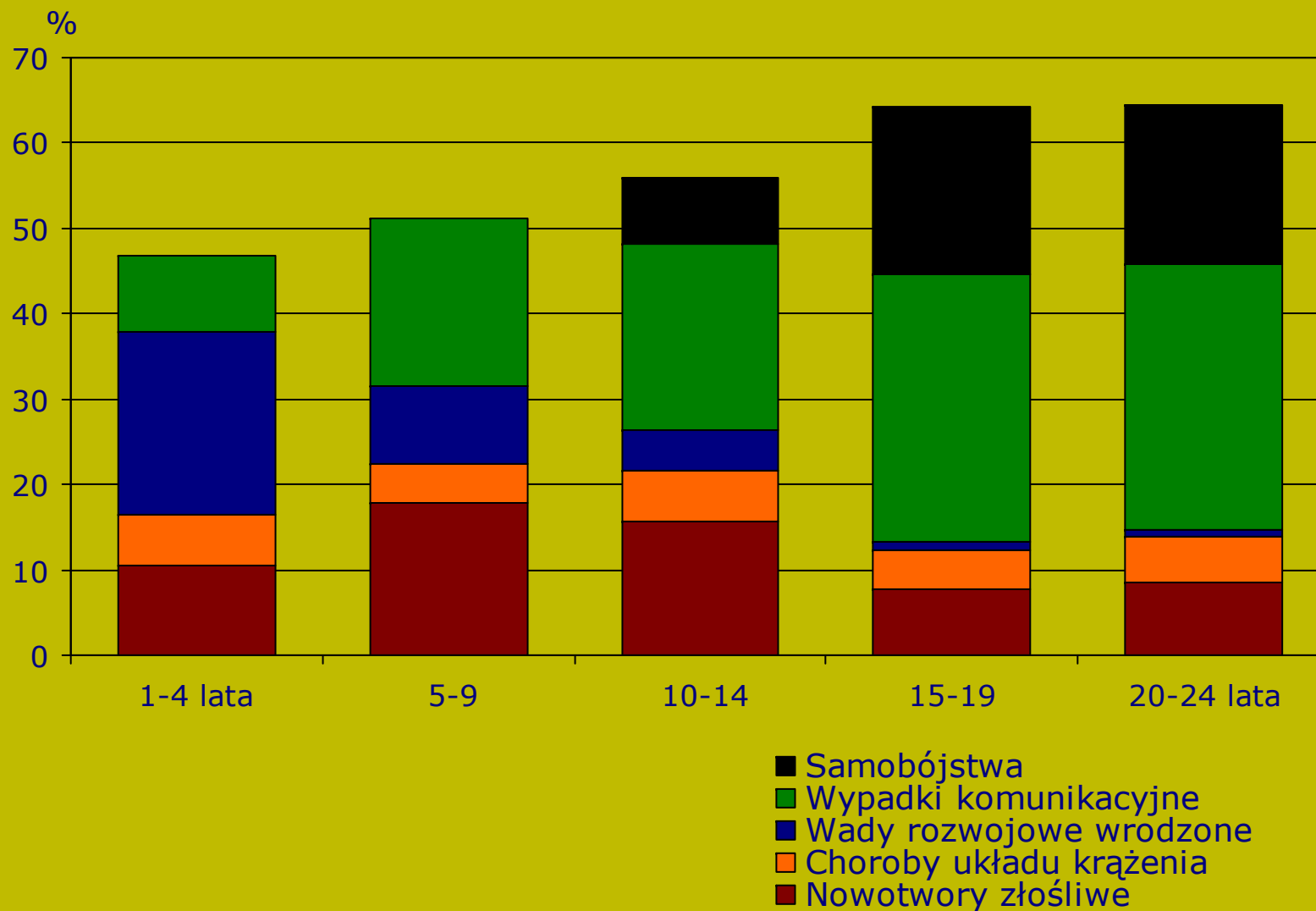
# Lecznictwo stacjonarne dzieci w wieku do 18 lat w 2006 r.

1,1 mln dzieci było leczonych w szpitalach ogólnych, co stanowiło 14,8% ogółu pacjentów (7,2 mln osób).

## Dzieci leczone w szpitalach ogólnych według oddziałów



# Główne przyczyny zgonów dzieci i młodzieży w Polsce w 2005 r.



A young child with light-colored hair is shown in profile, blowing bubbles. The child's mouth is open, and several bubbles are visible near their lips. The background is a soft, out-of-focus green with many more bubbles floating around. The overall mood is joyful and carefree.

**Warunki życia**

# Spędzanie czasu wolnego przez dzieci w 2004 r.

Średnia liczba godzin dziennie przebywania dzieci na powietrzu w sezonie:

- ~ wiosennym – 2,4
- ~ letnim – 7,3
- ~ jesiennym – 2,9
- ~ zimowym – 2,0

Średnia liczba godzin dziennie spędzanych przed ekranem TV i/lub monitorem komputera:

- ~ chłopcy – 2,6
- ~ dziewczynki – 2,4

# Spędzanie czasu wolnego przez młodzież w 2004 r.

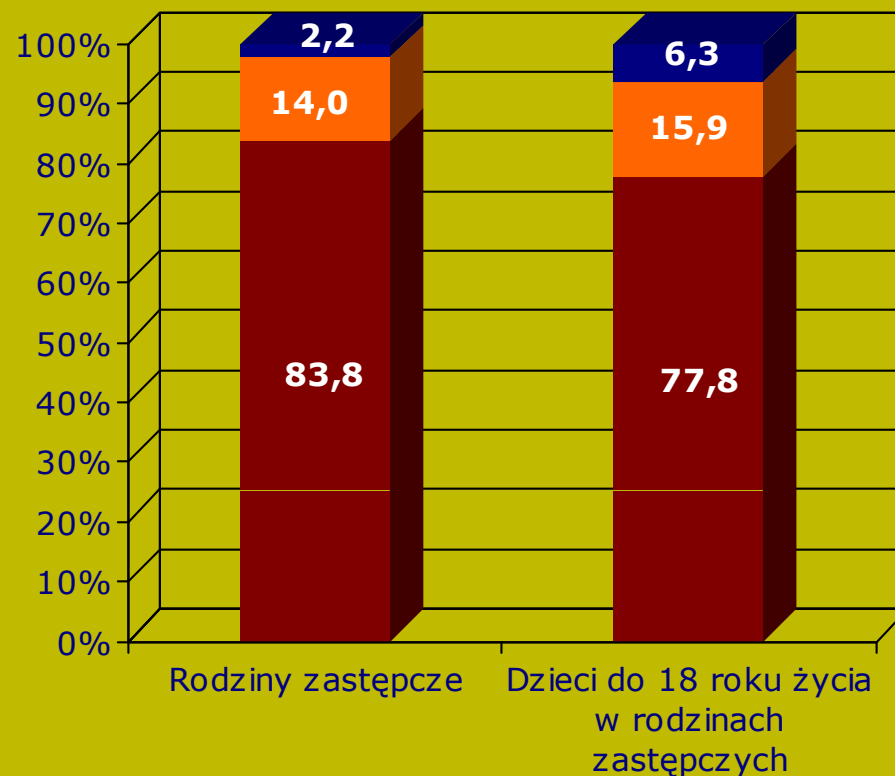
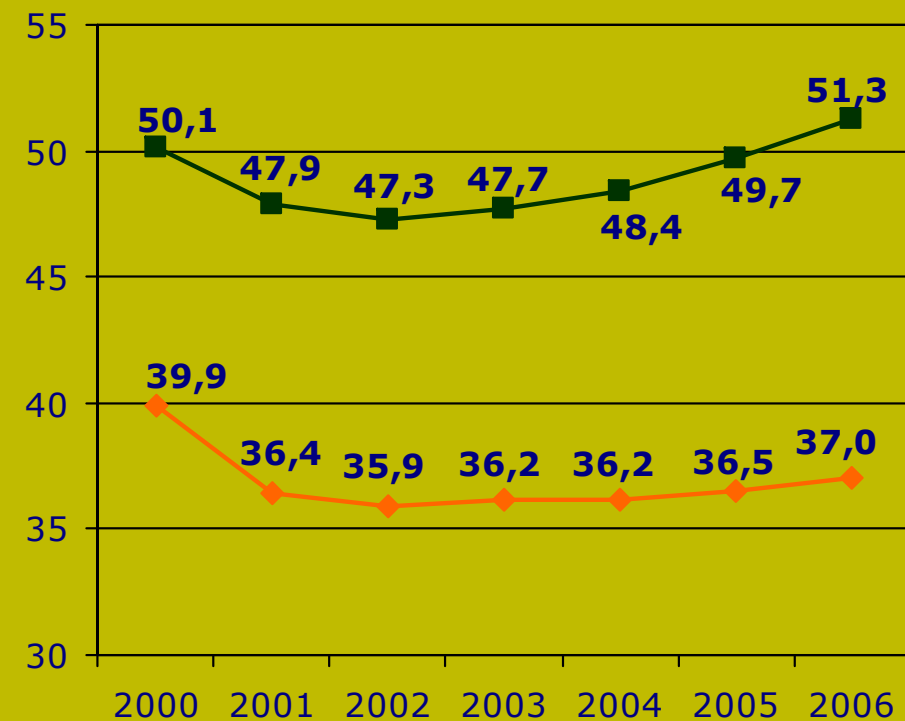
<b>Średnia liczba godzin tygodniowo (dziennie) przeznaczona na:</b>	<b>15-19 lat</b>	<b>20-29 lat</b>
Czytanie, oglądanie telewizji, słuchanie radia lub inne czynności niewymagające ruchu i wysiłku fizycznego	17,2 (2,5)	17,2 (2,5)
Spacery, gimnastykę, jazdę na rowerze, deskorolce lub inny niezbyt intensywny ruch	8,9 (1,3)	8,6 (1,2)
Bieganie, pływanie, ćwiczenia aerobiku lub inny sport rekreacyjny	5,7 (0,8)	6,3 (0,9)
Uprawianie intensywnego treningu (np. siłownia), sportu wyczynowego	5,2 (0,7)	5,3 (0,8)

# Rodziny zastępcze i dzieci w rodzinach zastępczych

w latach 2000-2006

według typów w 2006 r.

w tys.



◆ Rodziny zastępcze

■ Dzieci do 18 roku życia w rodzinach zastępczych

■ Zawodowe niespokrewnione z dzieckiem

■ Niespokrewnione z dzieckiem

■ Spokrewnione z dzieckiem

**Dziękujemy za uwagę**

**Prezentację przygotowano w  
Ośrodku Statystyki Zdrowia  
URZĘDU STATYSTYCZNEGO w KRAKOWIE**

31-223 KRAKÓW, ul. Kazimierza Wyki 3

) 012 415 50 62, 📠 012 415 40 58

e-mail: **m.penpeska@stat.gov.pl**