

Doświadczenia w niwelowaniu nierówności edukacyjnych

Spis treści:

1. Charakterystyka Gminy Stare Kurowo i Gimnazjum w Starym Kurowie.
2. Cele działań w obszarze edukacji wyznaczone na początku działalności na stanowisku dyrektora szkoły.
3. Doświadczenia w niwelowaniu nierówności edukacyjnych.
4. Sukcesy i porażki w zakresie wyrównywania szans edukacyjnych.
5. Propozycje działań, które mogą przyczynić się do eliminacji nierówności edukacyjnych.

Gmina Stare Kurowo



Doświadczenia w niwelowaniu nierówności edukacyjnych

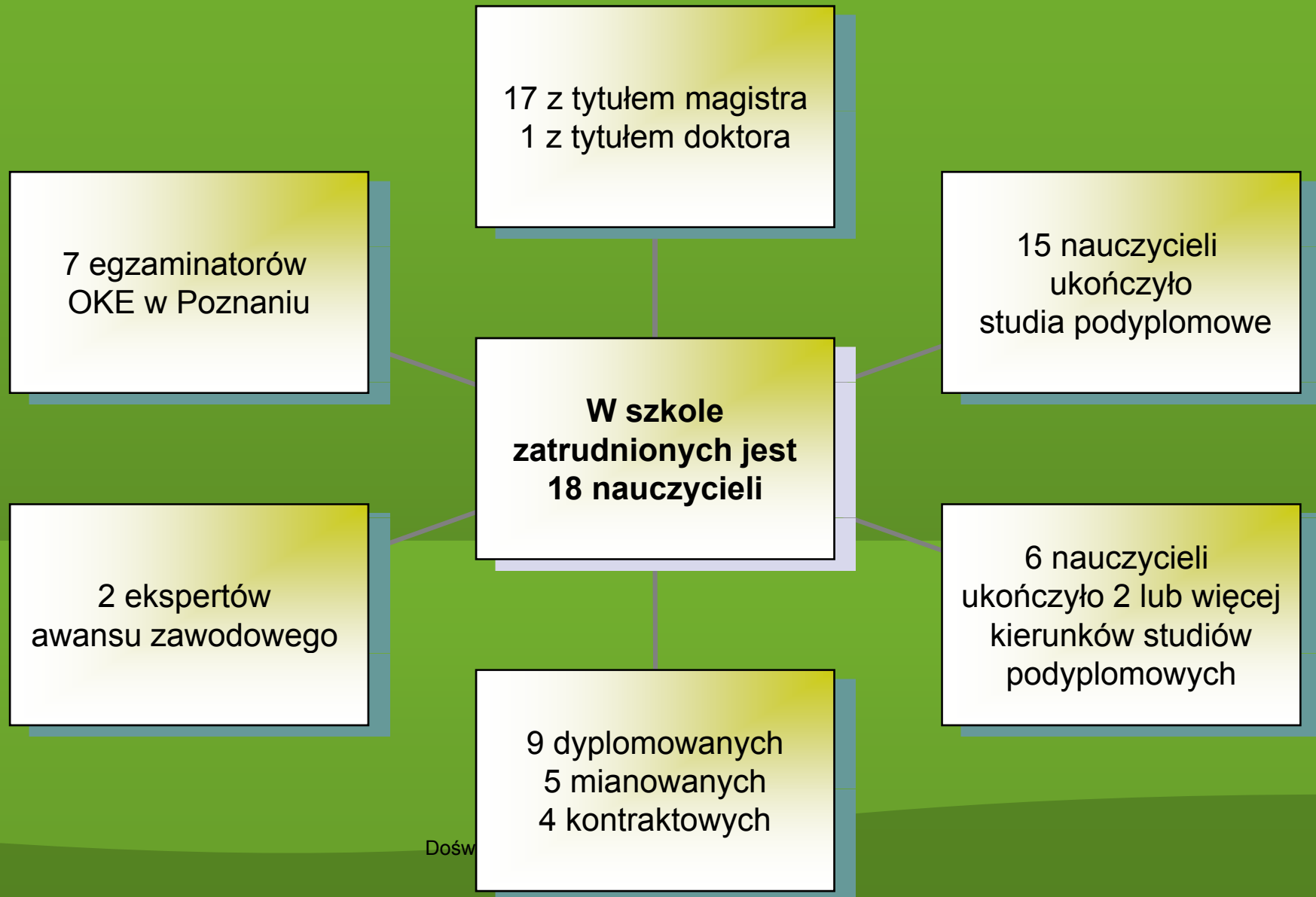
Gimnazjum w Starym Kurowie



- Gimnazjum w Starym Kurowie funkcjonuje w 8 salach lekcyjnych
- Do szkoły uczęszcza 170 uczniów.
- Tylko 6% rodziców posiada wyższe wykształcenie.
- Około 20 % rodzin korzysta z pomocy opieki socjalnej.

Doświadczenia w niwelowaniu nierówności edukacyjnych

Kadra pedagogiczna



Certyfikaty

- „Szkoła z klasą”
- „Lego, Cogito, Ago”
- „Nauczyciel z klasą”
- „Przejrzysta szkoła”.



Organizacje szkolne



Szkolny Klub Europejski



ZHP



Liga Ochrony Przyrody

Doświadczenia w niwelowaniu nierówności edukacyjnych



Szkolny Klub Sportowy

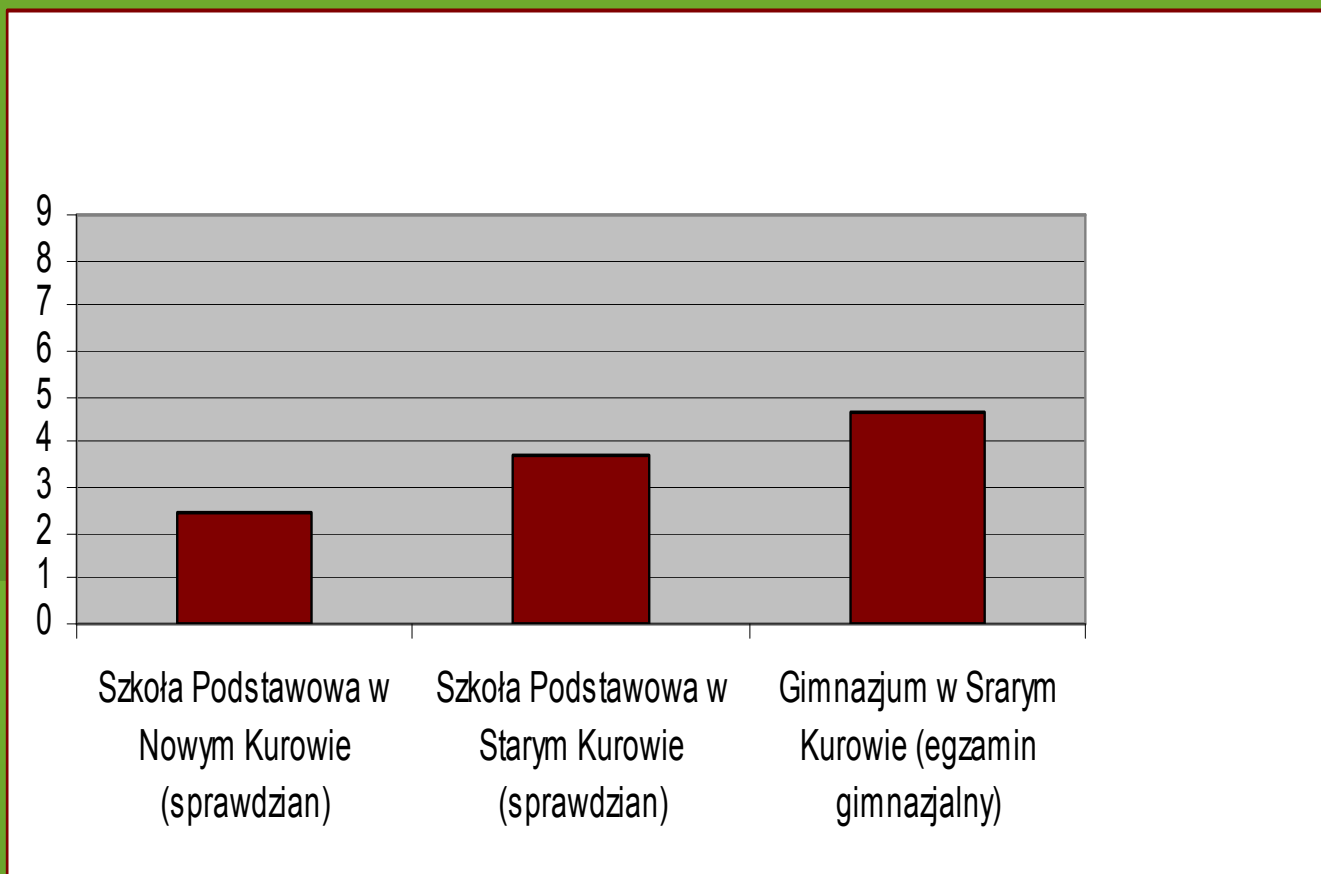
Koła przedmiotowe



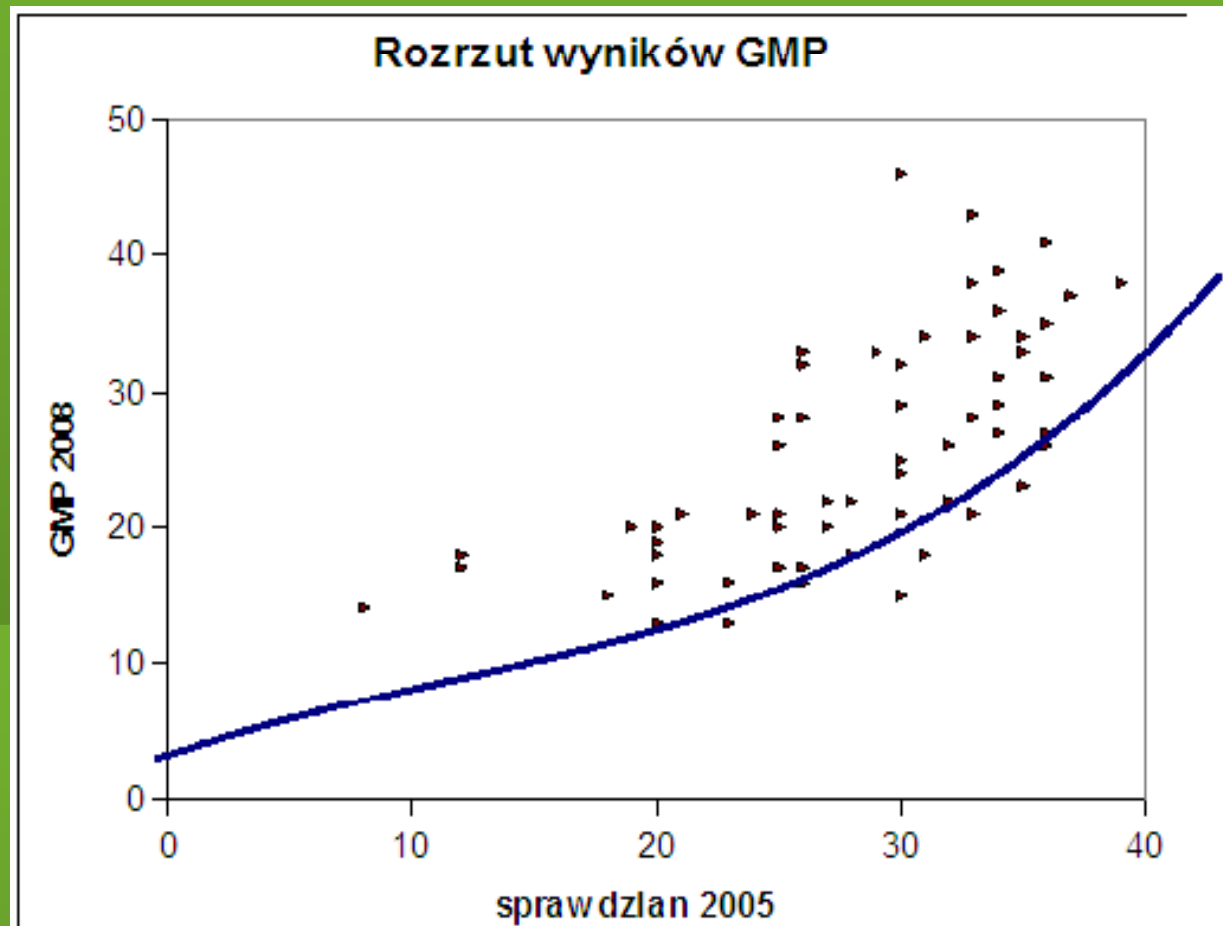
- Polonistyczne
- Matematyczne
- Biologiczne
- Informatyczne
- Dziennikarskie
- Filozoficzne
- Teatralne

Doświadczenia w niwelowaniu nierówności edukacyjnych

Wyniki nauczania



Edukacyjna Wartość Dodana



Doświadczenia w niwelowaniu nierówności edukacyjnych

Cele działań dyrektora szkoły:

- stworzenie z rady pedagogicznej zespołu ludzi współpracujących ze sobą i dążących do ciągłego podnoszenia jakości pracy szkoły,
- zapewnienie uczniom wysokiego poziomu kształcenia,
- dążenie do uzyskania autonomii szkoły,
- pozyskiwanie pozabudżetowych środków finansowych na realizację dodatkowych zajęć dla uczniów i wyposażenie szkoły,
- kreowanie pozytywnego wizerunku szkoły w środowisku.

Cele działań szkoły w zakresie wyrównywania szans edukacyjnych:

- motywowanie uczniów do osiągnięcia sukcesów,
- wzmacnianie poczucia własnej wartości,
- rozwijanie umiejętności kluczowych,
- umożliwianie kontaktów z przedstawicielami innych środowisk,
- pokazywanie uczniom świata z innej perspektywy,
- rozwijanie aktywności społecznej i obywatelskiej,
- przygotowanie do podejmowania decyzji edukacyjnych i zawodowych,
- udowadnianie, że aktywność jest drogą do sukcesu,
- doskonalenie umiejętności wychowawczych nauczycieli i rodziców.

“Jeżeli chcesz zbudować statek,
nie przywołuj mężczyzn,
żeby zdobyć drewno i rozdzielić pracę,
ale rozbudź w nich tęsknotę
za otwartym nieskończonym morzem”

(Antoine de Saint Exupery)

Przykłady działań



Młodzi głosują



Obrady Sejmu Dzieci i Młodzieży



Powiatowe Forum Samorządów Szkolnych



Młodzieżowa Grupa Wolontariuszy

Doświadczenia w niwelowaniu nierówności edukacyjnych

Przykłady działań



Młodzieżowa Rada Gminy



Giętda szkół



Stypendia TPSK

Gimp@sje

Doświadczenia w niwelowaniu nierówności edukacyjnych

Matematyka jest wszędzie! (1 500zł)





Narodowy Fundusz
Ochrony Środowiska
i Gospodarki Wodnej

Ile czego wyrzucamy na śmietnik? (3 000 zł)



Doświadczenia w niwelowaniu nierówności edukacyjnych



Równać
szanse

Młodzieżowe centrum informacyjne - nie tylko regionalne (14 200 zł)



Doświadczenia w niwelowaniu nierówności
edukacyjnych



Od pomocy (po) Moc (88 000 zł)



Sami planujemy wycieczkę



Promowanie idei ZHP



Na wycieczce

Doświadczenia w niwelowaniu nierówności edukacyjnych



funda**♥**a grupy TP

Rzeczpospolita
internetow 

Nie tylko dzieci siedzą w sieci (50 000zł)



Warsztaty kulinarne



Warsztaty rękodzielnicze



Kurs tańca



Święto projektu

na w niwelowa
edukacyjnych

Poskromienie złośników (50 000 zł)



Europejski Fundusz Społeczny



Podobno bębny łagodzą obyczaje



Na Targach Motoryzacyjnych



Przyszłe tenisistki

Doświadczenia w niwelowaniu nierówności edukacyjnych



W telewizji



Pomoc na starcie (8 091zł)



Doświadczenia w niwelowaniu nierówności edukacyjnych



LUBUSKA SZKOŁA RÓWNYCH SZANS



Europejski Fundusz Społeczny

Ruch Rzeźbi Umysł (98 280 zł)



Obóz sportowo - językowy

Doświadczenia w niwelowaniu nierówności edukacyjnych



Uratuj życie – to proste!



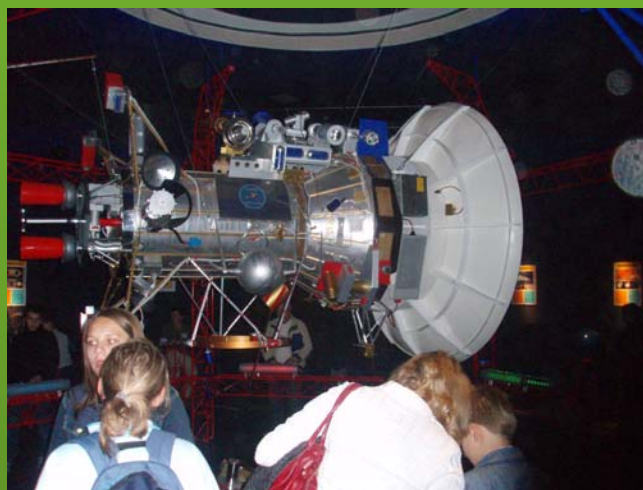
Terapia w stadninie koni



ZZZ – Zaplanuj, Zarządź, Zrealizuj Kim być...? (100 000zł)



Europejski Fundusz Społeczny



Fizykiem ?



Astronomem ?



Kosmetyczką ?



Marynarzem ?

ni nierówności
edukacyjnych



Europejski Fundusz Społeczny

Myślę, czytam, działam (69 430 zł)



LUBUSKA SZKOŁA RÓWNYCH SZANS



Doświadczenia w niwelacji
edukacji

Zalety metody projektu:

- rozwija samodzielność, samorządność i umiejętność pracy w grupie,
- uwzględnia indywidualne potrzeby i zainteresowania uczniów,
- rozwija myślenie twórcze,
- łączy zdobywanie wiedzy z jednoczesnym jej wykorzystaniem w praktyce,
- rozwija umiejętność korzystania z różnych źródeł informacji.

Jednak pisząc projekty:

- często działamy intuicyjnie,
- wykorzystujemy nadarzające się okazje,
- uwzględniamy priorytety instytucji pośredniczących,
- towarzyszy nam ciągła niepewność.

Sukcesy w zakresie wyrównywania szans edukacyjnych:

- Przekształcenie rady pedagogicznej w zespół,
- Pozyskanie 482 501 zł na realizację projektów edukacyjnych i wyposażenie szkoły,
- Wysoka jakość nauczania,
- Nabycie nowych umiejętności przez nauczycieli,
- Utrwalenie pozytywnego wizerunku szkoły,
- Efekty wychowawcze
- Poprawa kontaktów z rodzicami,
- Wyposażenie szkoły w nowoczesny sprzęt multimedialny i pomoce naukowe

Porażki w zakresie wyrównywania szans edukacyjnych:

- braki lokalowe,
- nauczanie tylko jednego języka obcego,
- nieskuteczność działań podejmowanych przez szkołę i inne instytucje wobec uczniów niespełniających obowiązku szkolnego,
- brak realnych możliwości udzielenia pomocy uczniom wymagającym pracy terapeutycznej,
- nie potrafimy, w zadowalającym stopniu, motywować uczniów,
- rodzice i uczniowie nie zawsze uświadamiają sobie korzyści płynące z uczestnictwa w dodatkowych zajęciach organizowanych przez szkołę.

Propozycje działań, które mogą przyczynić się do eliminacji nierówności edukacyjnych:

- rozpoznawanie i korygowanie deficytów uczniów w młodszych klasach szkoły podstawowej,
- zwiększenie w szkołach wiejskich liczby godzin do dyspozycji dyrektora,
- zmiana zasad udzielania pomocy socjalnej,
- zachęcanie (np finansowe) najzdolniejszych absolwentów dobrych uczelni pedagogicznych do podejmowania pracy w wiejskich szkołach,
- dążenie do podniesienia prestiżu zawodowego nauczycieli,
- położenie nacisku w uczelniach pedagogicznych na nauczanie metodyki oraz rozwijanie umiejętności interpersonalnych przyszłych nauczycieli,
- skorelowanie kierunków studiów pedagogicznych z potrzebami kadrowymi szkół.

Dziękuję za uwagę!