

***EU - Migracje***  
***Następstwa psychologiczne i***  
***zdrowotne***

***Bohdan W. Wasilewski***

*Zakład Psychosomatyki, Seksuologii i Patologii Więzi Międzyludzkich  
CMKP; Instytut Psychosomatyczny*

***Marek Kosewski***

*Wyższa Szkoła Finansów i Zarządzania w Warszawie*

# ***Europejskie otwarcie – zalety wolnego przepływu ludzi***

- ***Wyjście z zaściankowości i wielokulturowe obycie***
- ***Przestrzeń wolności dla wyboru edukacji wyższej***
- ***Transfer profesjonalnego know-how***
- ***Likwidacja resztek absurdów realnego socjalizmu***
- ***Zmniejszanie lokalnego bezrobocia***

# Główne przyczyny obecnej migracji z Polski



- *Ekonomiczne (motyw korzyści osobistej)–  
ucieczka ludzi bez kwalifikacji przed  
bezrobociem, poszukiwanie lepszych zarobków*
- *Psychologiczne (motyw własnej godności)  
- w poszukiwaniu godziwego życia (np.  
lekarze, pielęgniarki, bezrobotni  
absolwenci szkół wyższych)*



# *Makro-zagrożenia dla Polski migracją w jej obecnym kształcie*

- Zaburzenie w kształtowaniu elity narodowej - uszczuplenie najbardziej dynamicznego i produktywnego segmentu populacji ogólnej*
- Zagrożenie dla budżetu i zobowiązań Państwa – spadek wpływów zależnych od pracy na terenie kraju*



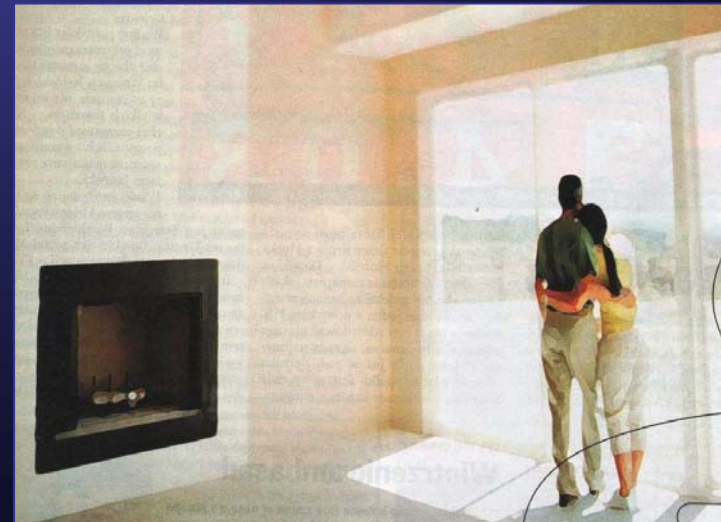
# *Psychologiczne i zdrowotne ryzyko migracji – zagrożenia:*

- *Bezpośrednie*
  - *trauma wyjazdu*
  - *reakcje emocjonalne związane z nowym środowiskiem*
- *Krótkoterminowe*
  - *zaniechania i zagrożenia zdrowotne*
  - *reakcje psychosomatyczne*
- *Długoterminowe*
  - *niekorzystne następstwa rodzinne*
  - *przewlekłe problemy psychiczne*
  - *zaburzenia tożsamości*



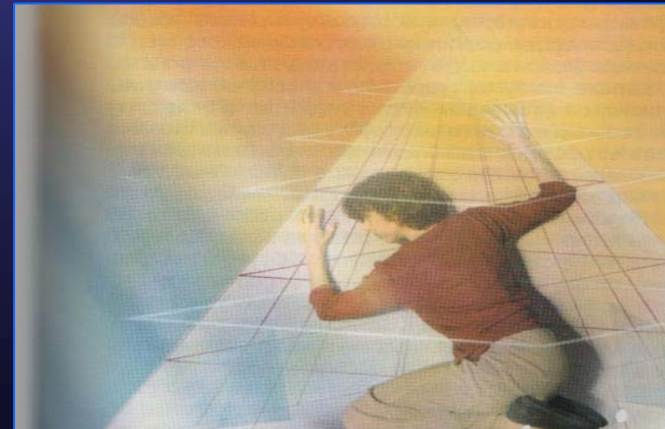
# *Trauma wyjazdu jest zależna od:*

- *Wsparcia / delegowania przez rodzinę*
- *Sily ego – indywidualnych czynników osobowościowych*
- *Nastawienia – wyjazd czasowy / stały*
- *Stopnia samo-realizowania się w kraju*
- *Sily związków emocjonalnych z osobami pozostającymi w kraju*
- *Sily związków emocjonalnych z krajem, regionem, tradycją, obyczajem narodowym*



# *Stres związany z nowym miejscem pracy*

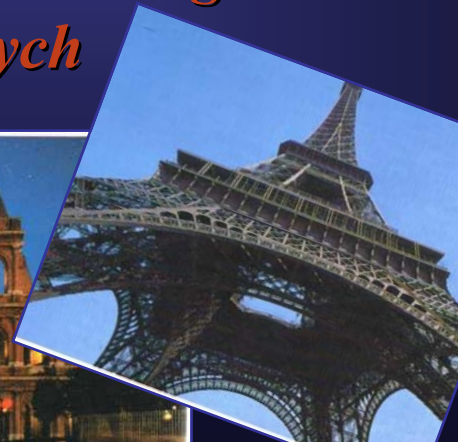
- *Poważne ograniczenia procesu komunikacji (bariera językowa i kulturowa)*
- *Nieznana organizacja pracy i jej technologia*
- *Stanowisko poniżej kwalifikacji*
- *Brak wsparcia społecznego*



# *Stres związany z nowym środowiskiem bytowania*

- *Poważne ograniczenia procesu komunikacji  
(bariera językowa i kulturowa)*
- *Brak wsparcia społecznego*
- *Obcość kulturowa*
- *Poczucie dyskryminacji, obcości, a niekiedy wrogości*
- *Samotność*

*Zróżnicowany zakres wsparcia ze strony lokalnego  
środowiska i Polonii, specyfika głównych  
krajów docelowych*





# *Rozłąka z bliskimi, rodziną*

- Zaburzenia więzi w okresie wczesno-dziecięcym, i ich następstwa dla dalszego rozwoju dziecka*
- Zredukowane wsparcie osób zależnych rodziców i innych osób zależnych*
- Erozja związków małżeńskich, partnerskich, przyjacielskich*
- Dylematy emocjonalne i moralne prowadzące do obniżenia jakości życia i wystąpienia zaburzeń psychicznych*

*W migracji zarobkowej pracownik jest delegatem rodziny do funkcji zarobkowych*



# *Praca nielegalna a zaniedbania zdrowotne*

- *Brak profilaktyki*
- *Brak kwalifikowanej opieki medycznej*
- *Spadek kondycji fizycznej*
- *Niekorzystne zachowania zdrowotne w związku z kontaktem z patologiczną strefą życia*
- *Podjęcie prac szkodliwych zdrowotnie i ryzykownych*



*Trudności w integracji z nowym środowiskiem  
prowadzą do marginalizacji lub ograniczania  
swojego życia do getta sobie podobnych*

*(Han 2000, za J. Korczyńska 2003)*

# *Zagrożenia dla EGO – dla poczucia własnej wartości i godności*

- *Praca poniżej kwalifikacji – absolwent uniwersytetu zmywa talerze*
- *Praca kwalifikowana, lecz niżej płatna od miejscowych – np. lekarze*
- *Wykonywanie prac „gorszych”, cięższych, niżej płatnych, niechcianych przez miejscowych*



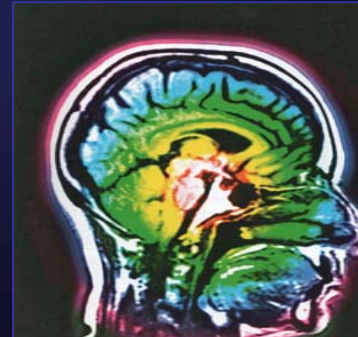
# *Zagrożenia potrzeby godności własnej w zakresie:*

- *tożsamości narodowej (kim jestem?),*
- *identyfikacji kulturowej (co lubię, robię i jakie mam zwyczaje?)*
- *obrazu samego siebie (jaki jestem?)*

**JESTEM INNY**  **GORSZY**

# *Trauma wyjazdu – następstwa psychologiczne i zdrowotne*

- *Zwiększona częstość występowania zaburzeń psychicznych i hospitalizacji psychiatrycznych*
- *Zwiększona częstość występowania zaburzeń depresyjnych i lękowych*
- *Zwiększona częstość występowania zaburzeń nerwicowych i psychosomatycznych*
- *Negatywny wpływ na jakość życia i dobrostan psychologiczny*



# CO SKŁANIA DO POWROTU?

- *MOTYWY EKONOMICZNE:*

- *Ulgi i ułatwienia dla EU-migrantów w podejmowaniu pracy i otwieraniu biznesu w swoim kraju*
- *Łatwy transfer rent, emerytur, ubezpieczeń zdrowotnych*

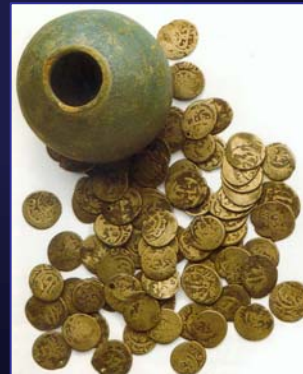
- *MOTYWY PSYCHOLOGICZNE:*

- *Utrzymanie społecznych więzi z krajem – z rodziną, przyjaciółmi*
- *Utrzymanie więzi emocjonalnych – tęsknota za „kulturową swojskością”, za „małą ojczyzną”, za krajem*

# ***JAK PODTRZYMAĆ WIĘZ EU-MIGRANTÓW Z KRAJEM?***

## *Wsparcie instytucjonalne:*

- *Robocza współpraca rządowa i samorządowa (np. partnerstwo miast) w usuwaniu zagrożeń zdrowotnych i psychologicznych dla migracji*
- *Szkolenie lekarzy, psychologów i pracowników socjalnych udzielających wsparcia i pomocy eu-migrantom*
- *Rządowa akcja informacyjna dotycząca migracji zarobkowej, praw i możliwości szukania pomocy przez Polaków za granicą.*





# *Ojczyzna matką, a nie macochą JAK WSPIERAĆ?*

- *Interwencyjne programy wsparcia realizowane wspólnie przez stronę polską i lokalną (np. bezdomni Polacy w GB, polski telefon zaufania w Irlandii)*
- *Inspirowane z Polski działania lokalnych służb socjalnych (przykład programu australijskiego) podnoszące dobrostan psychologiczny Polaków na wyjeździe*
- *Programy wsparcia psychologicznego realizowane przez NGO'sy z polski i kraju docelowego, finansowane przez EU*

# ***CZEGO NIE ROBIĆ?***

- ***Filozofia urzędniczej bierności (laissez-faire) –wszystko się samo ułoży***
- ***Filozofia „im gorzej, tym lepiej” –szybciej wróćą do kraju***
- ***Niedoinwestowanie i bałagan w służbach konsularnych, w przedstawicielstwach agend rządowych – negatywny wizerunek kraju***



*Dziękuję za uwagę*